

EMDR TRA TRAUMA E CRAVING

Dott.ssa Elisa Sgualdini - Centro Soranzo

Roma, 24 novembre 2017

EMDR - Eye Movement Desensitization and Reprocessing (Shapiro, 1987)

Doppia focalizzazione

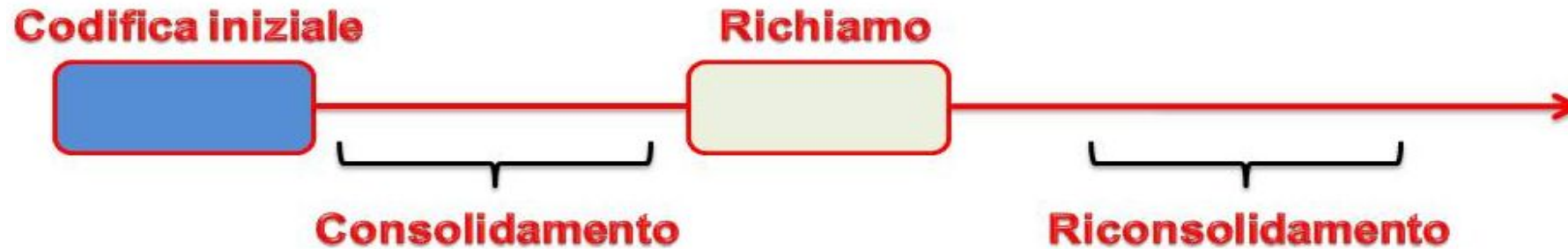
Immagine traumatica
Cognizione negativa
Emozioni disturbanti
Sensazioni fisiche

+

Stimolazione bilaterale

Memoria come processo dinamico

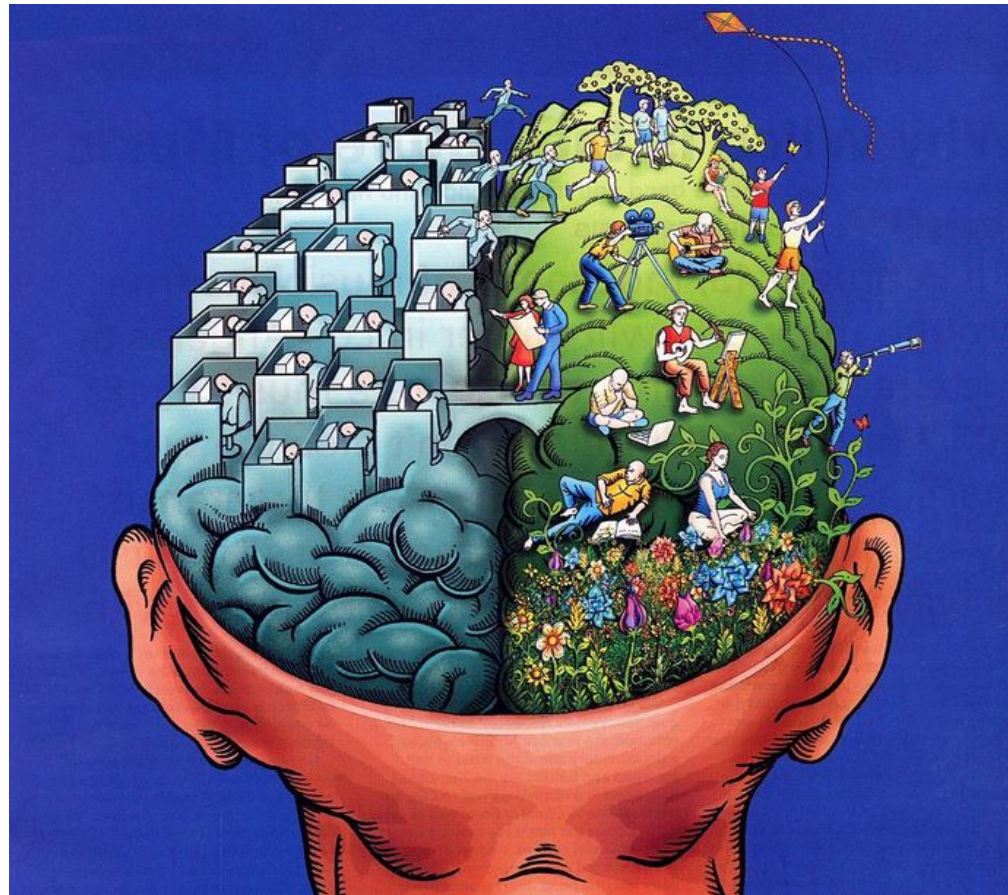
Quando le memorie sono richiamate vanno incontro ad una fase di labilità, che permette il loro «aggiornamento»
(RICONSOLIDAMENTO)



AIP (Adaptive Information Processing)



Emisfero destro e sinistro



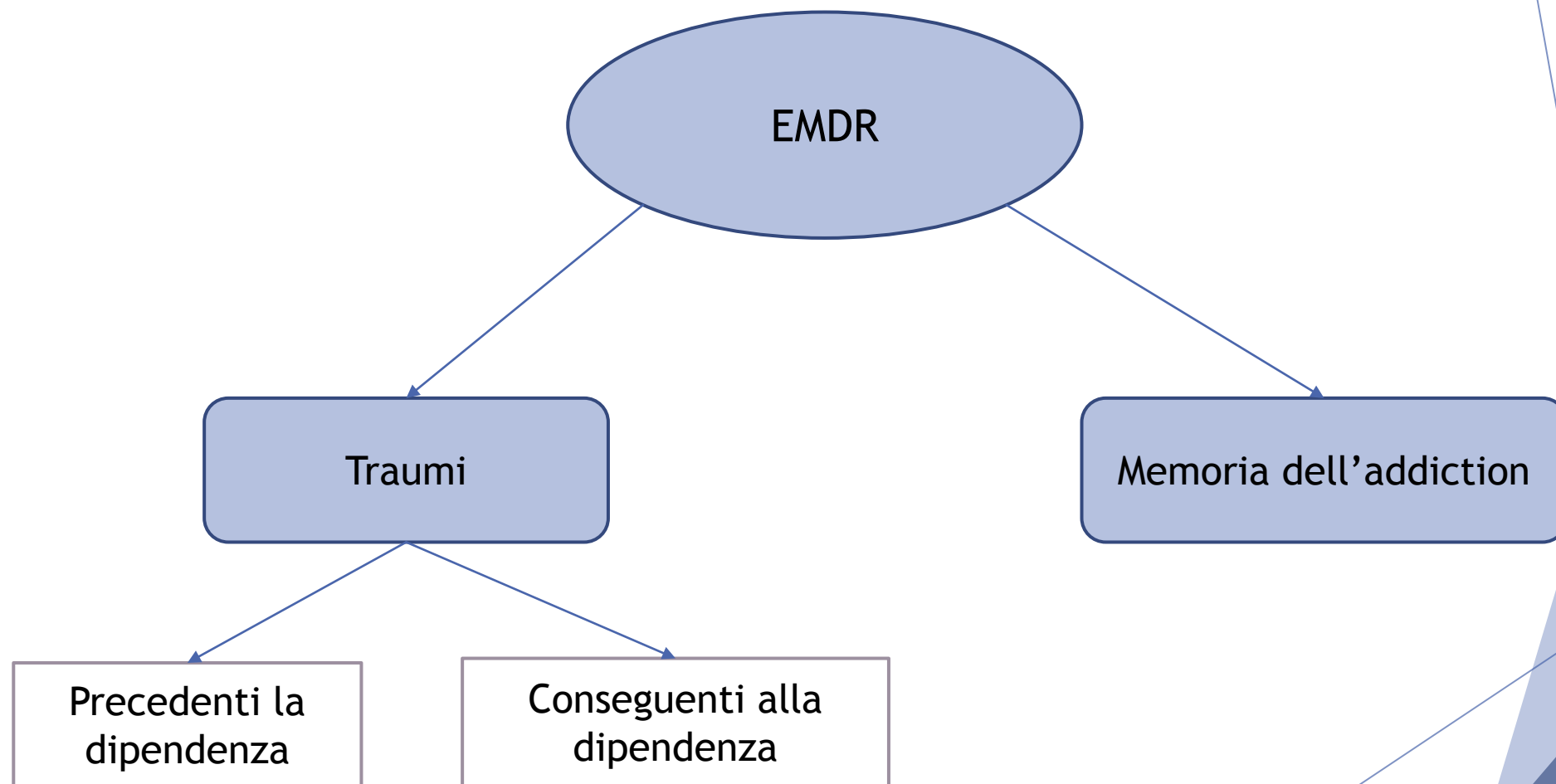
Un piede nel passato e uno nel presente



Working memory



EMDR E ADDICTION



ADDICTION MEMORY

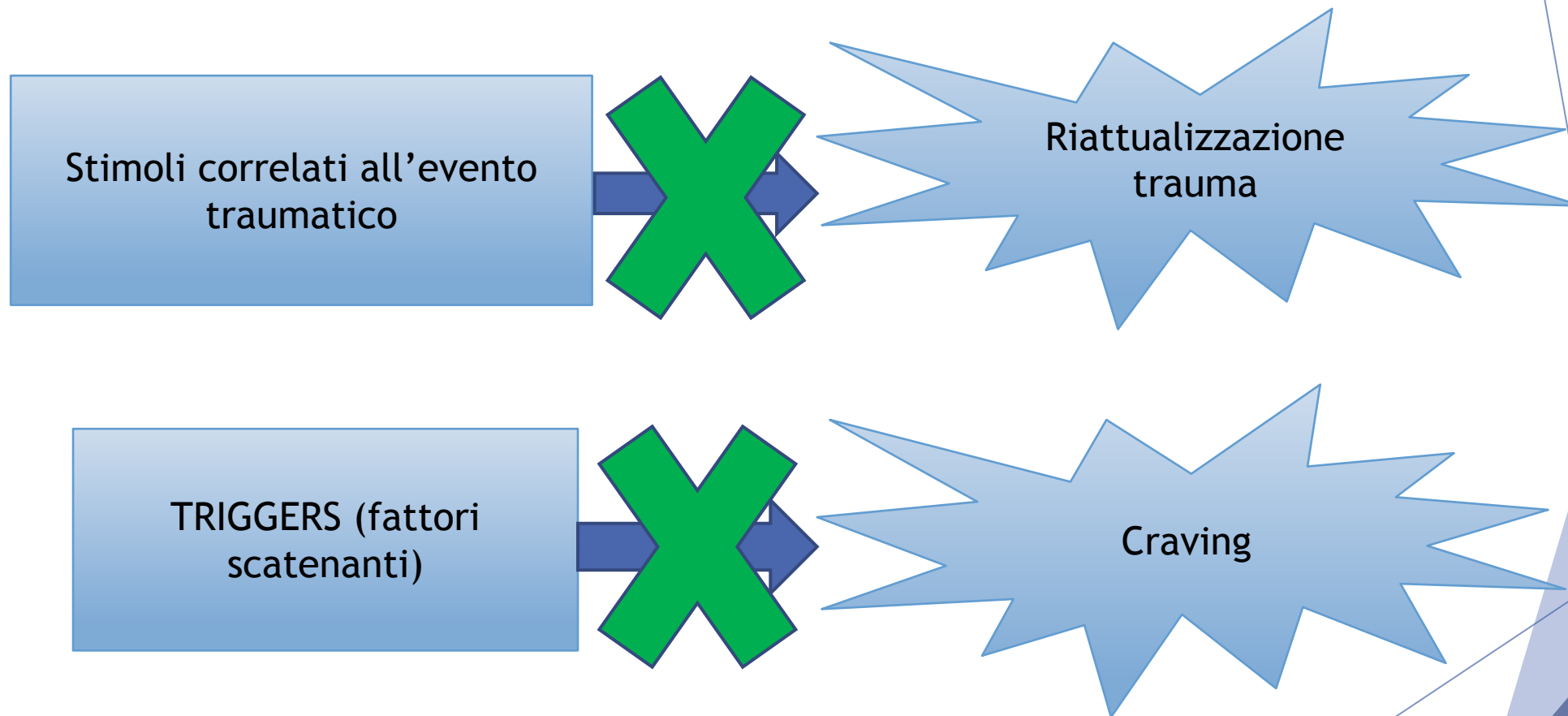
Memoria dei comportamenti preparatori, degli effetti dell'uso della sostanza e della perdita di controllo (Wolffgramm, 2002)

Insieme di modificazioni neurochimiche e **neuroadattamenti** nelle aree cerebrali che controllano i comportamenti di ricerca e di assunzione conseguenti alla cronica azione di sostanze psicoattive (Kalivas & O'Brien, 2008)

Addiction come apprendimento

- ▶ Effetto piacevole delle sostanze o riduzione della tensione come **rinforzo positivo o negativo** del comportamento
- ▶ Stimoli legati all'assunzione di sostanza (persone, luoghi, oggetti, situazioni...) diventano **condizionati** e regolano il comportamento d'uso
- ▶ Le persone dipendenti da una sostanza (anche se astinenti) presentano una reattività anormale a questi stimoli, detta **cue-reactivity**

Analogie PTSD e craving



**DISCONNESSIONE AUTOMATISMO
STIMOLO-RISPOSTA**

Perez-Dandieu, Tapia (2014)

- ▶ 12 pazienti dipendenti da alcol e/o sostanze
- ▶ TAU o TAU + 8 sessioni EMDR sulle **memorie traumatiche**
- ▶ TAU + EMDR → riduzione significativa nei sintomi di PTSD e depressione ma **non nei sintomi dell'addiction**

Hase et al. (2008)

- ▶ 34 pazienti dipendenti da alcol
- ▶ TAU o TAU + 2 sessioni EMDR su **addiction memory**
- ▶ TAU + EMDR → riduzione significativa nel **craving** subito dopo il trattamento e a distanza di 1 mese

Ricerche Centro Soranzo



Ricerca 1 (Chiamulera, Cibir, Cinque, Sgualdini, 2015)

- ▶ Fase A: studio esplorativo con 5 pazienti
- ▶ Fase B: 10 pazienti

Target: ricordo craving più intenso

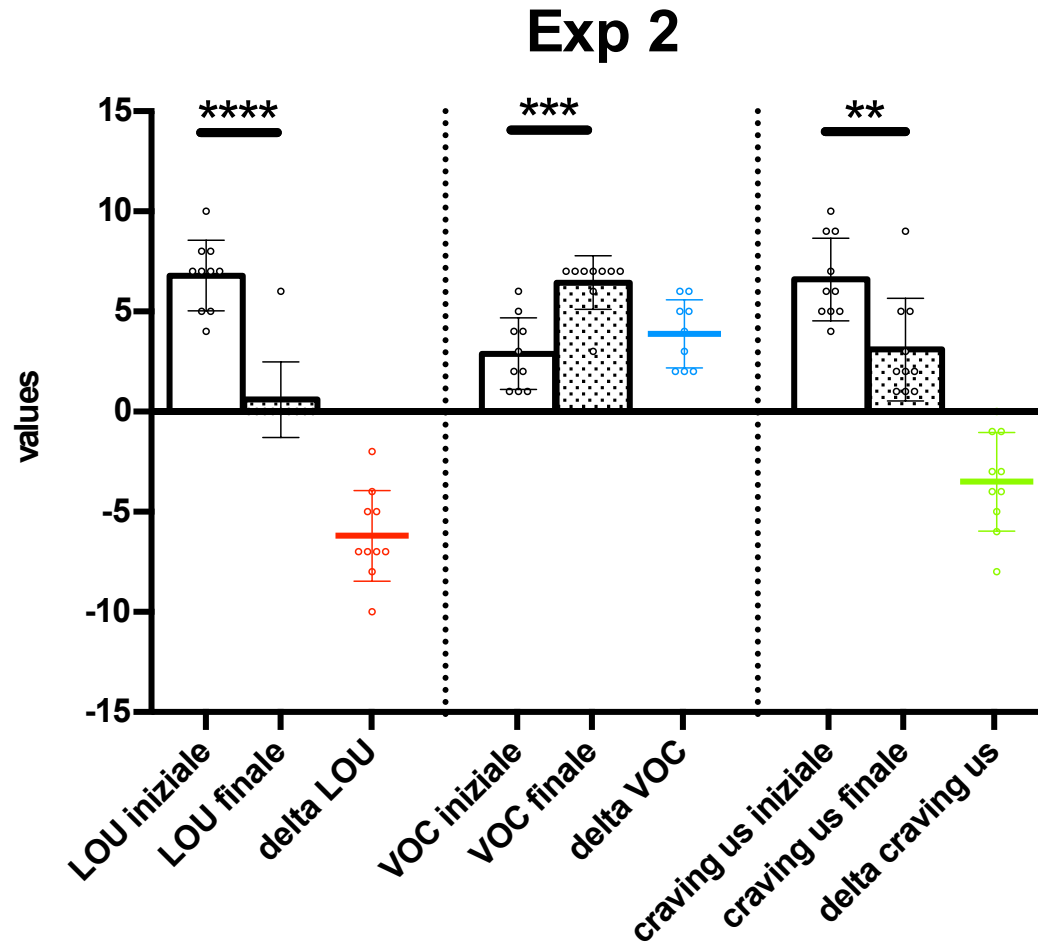
- LOU (level of urge) anziché SUD (unità disturbo soggettivo)
- “Quale immagine le suscita più craving?” anziché “Quale immagine rappresenta la parte peggiore del ricordo o dell’evento?”

Test to e t1: - SCL90

- Craving Ultima settimana (0-10)

Follow up

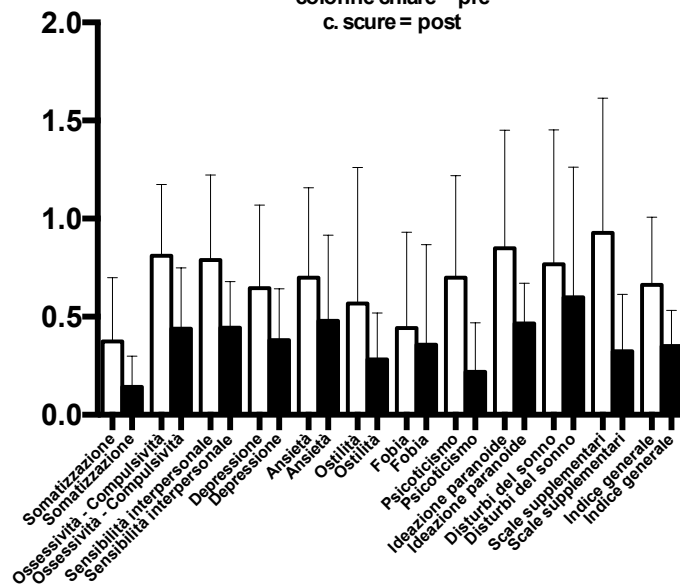
Risultati



asterisks indicate P value, Student's paired t-test

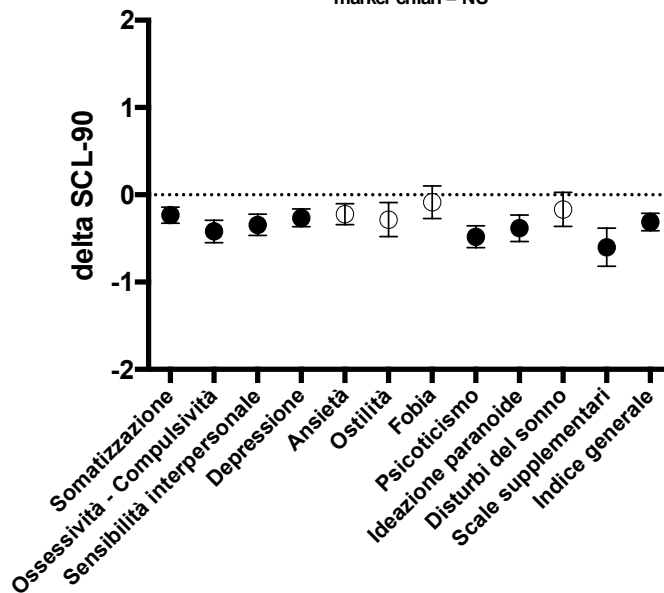
SCL-90

colonne chiare = pre
c. scure = post



delta SCL-90

marker chiari = NS



Student's dati appaiati
I delta neri sono significativi

Ricerca 2 (Chiamulera, Cibir, Favaro, Sgualdini, 2017)

- ▶ 40 pazienti (20 gruppo sperimentale e 20 gruppo di controllo) assegnati con lista di randomizzazione
- ▶ 1 mese dall'ingresso
- ▶ Target: ricordo craving più intenso
- ▶ N° sedute (totale 6) a distanza di una settimana
 - Seduta 1: spiegazione ricerca, raccolta anamnestica, somministrazione test tempo t0
 - Seduta 2: Ricostruzione target e Posto al sicuro
 - Sedute 3-4-5: Elaborazione con EMDR
 - Seduta 6: Somministrazione test tempo t1

Ricerca 2

Test tempo t0

- ▶ DES
- ▶ SCL90
- ▶ GHQ 12 (qualità di vita)
- ▶ ACE
- ▶ MILLON
- ▶ 6 Visual Analogic Scale (0-100):
 - craving ultima settimana
 - vividezza ricordo
 - piacevolezza ricordo (“Come valuti il ricordo target?”)
 - spiacevolezza ricordo
 - 2 valenza sostanza (piacevole/spiacevole)

Ricerca 2

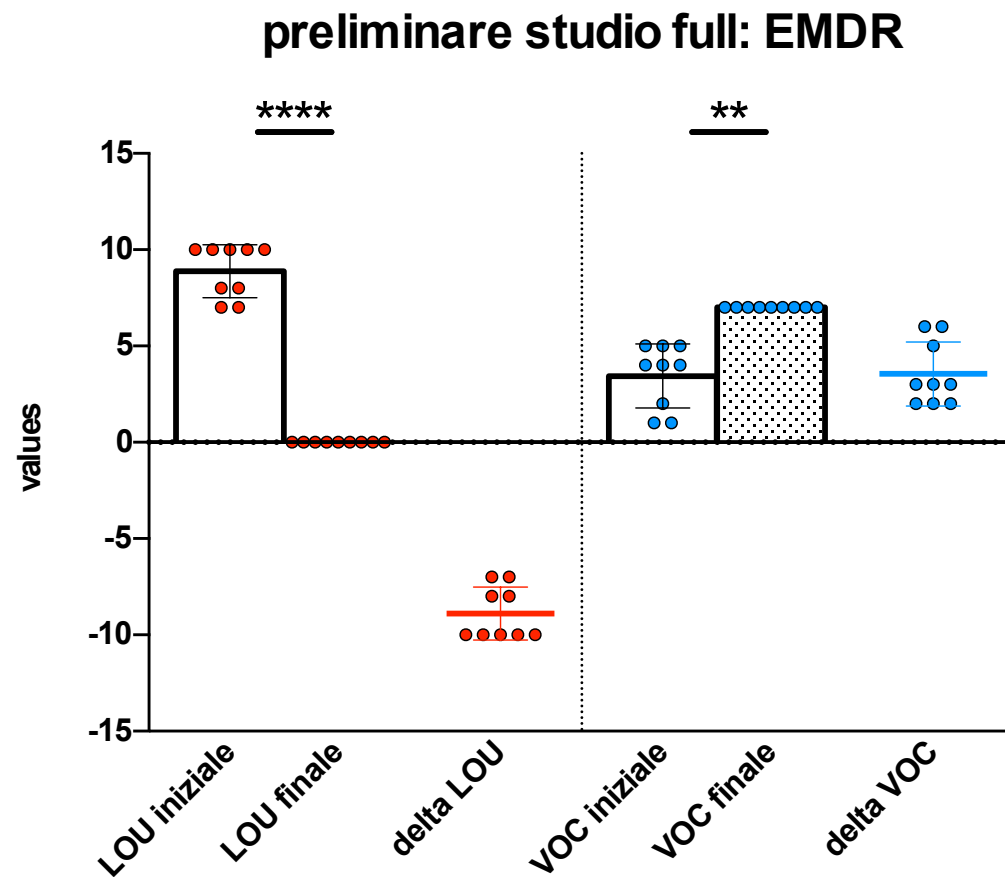
Test tempo t1

- ▶ SCL90
- ▶ 6 VAS (Visual Analogic Scale)

Follow up a 6 e 12 mesi con interviste telefoniche

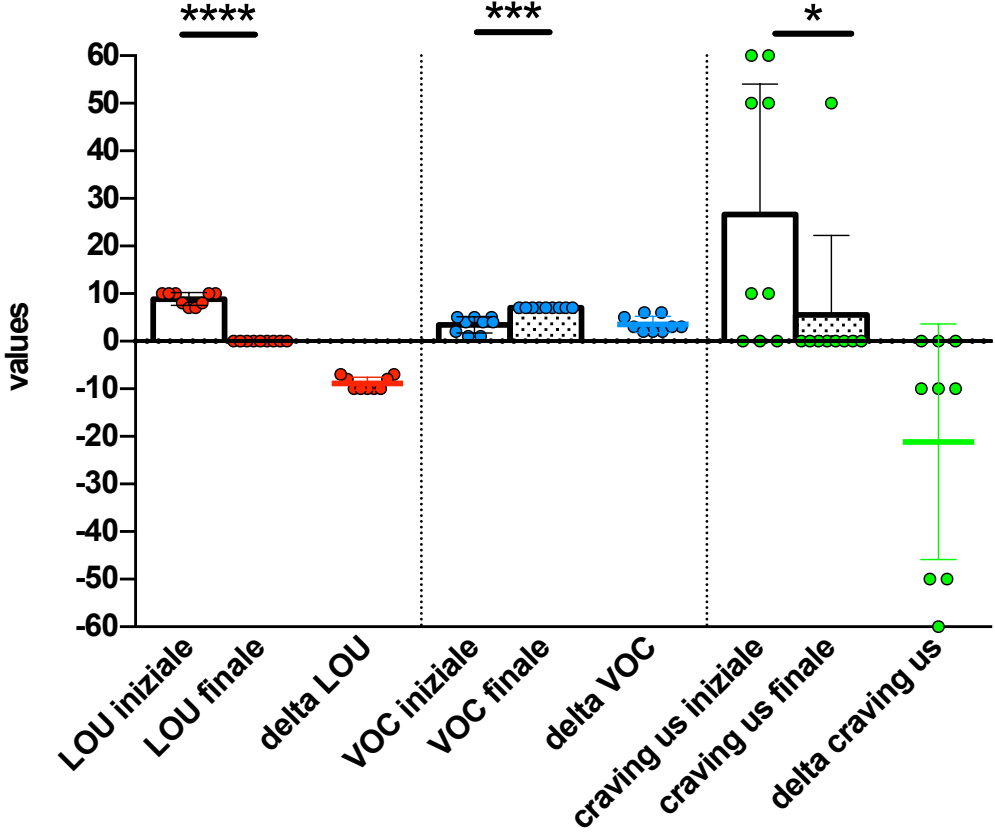
- ▶ Ricadute
- ▶ Visual Analogic Scale
- ▶ GHQ 12
- ▶ SCL90

Risultati parziali (18 soggetti)



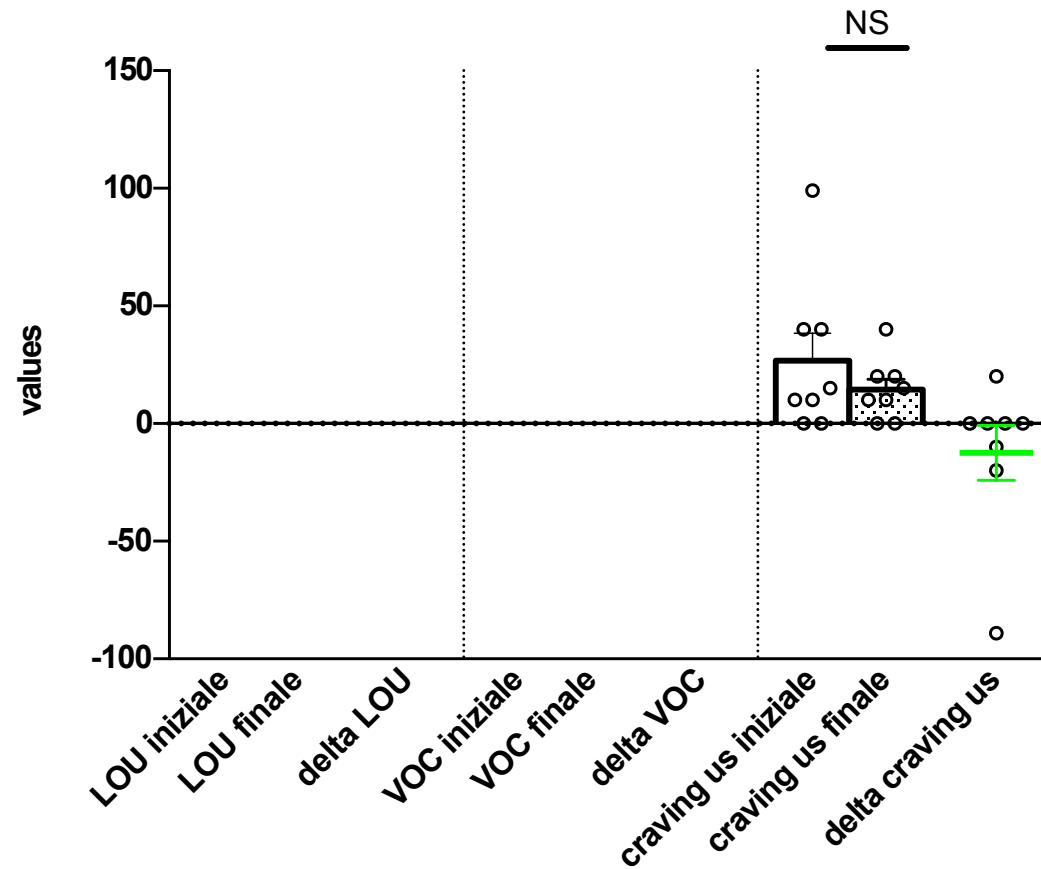
asterisks indicate P value, Student's paired t-test

preliminare studio full: EMDR



asterisks indicate P value, Student's paired t-test

preliminare studio full: controllo



asterisks indicate P value, Student's paired t-test

Caso (M, 26 anni)

- ▶ Target: cantina con amici, cocaina sul tavolo, 500 euro in mano
- ▶ T0: - LOU: 10
 - CN: lo sono debole; CP: lo ho il controllo
 - Vividezza ricordo: 100
 - Piacevolezza sostanza: 100; Spiacevolezza 0
- ▶ Sessione 1: piacere, sensazione di adeguatezza
- ▶ Sessione 2: Immagine di sé allo specchio; giudizio madre; incidenti d'auto
- ▶ Sessione 3: nella cantina prova schifo per cocaina e se ne va
- ▶ T1: - LOU: 0
 - CP: lo sono orgoglioso di me
 - Vividezza ricordo: 15
 - Piacevolezza sostanza: 0; Spiacevolezza: 100

Alcune considerazioni

- ▶ Efficace sul ricordo target e sul craving
- ▶ Ricordo meno vivido
- ▶ Ricordo neutro (diminuisce piacevolezza e spiacevolezza)
- ▶ Specificità della memoria
- ▶ Integrazione nel trattamento residenziale
- ▶ Utilità luogo protetto o mancata esposizione?
- ▶ Valenza sostanza?
- ▶ Motivazione?

GRAZIE PER L'ATTENZIONE!



CENTRO SORANZO

Via Pezzana, 1 - 30030 Tesserà (VE)

www.centrosoranzo.it

info@centrosoranzo.it

Tel 041 5416291 - 348 0117501

Fax 041 2616000